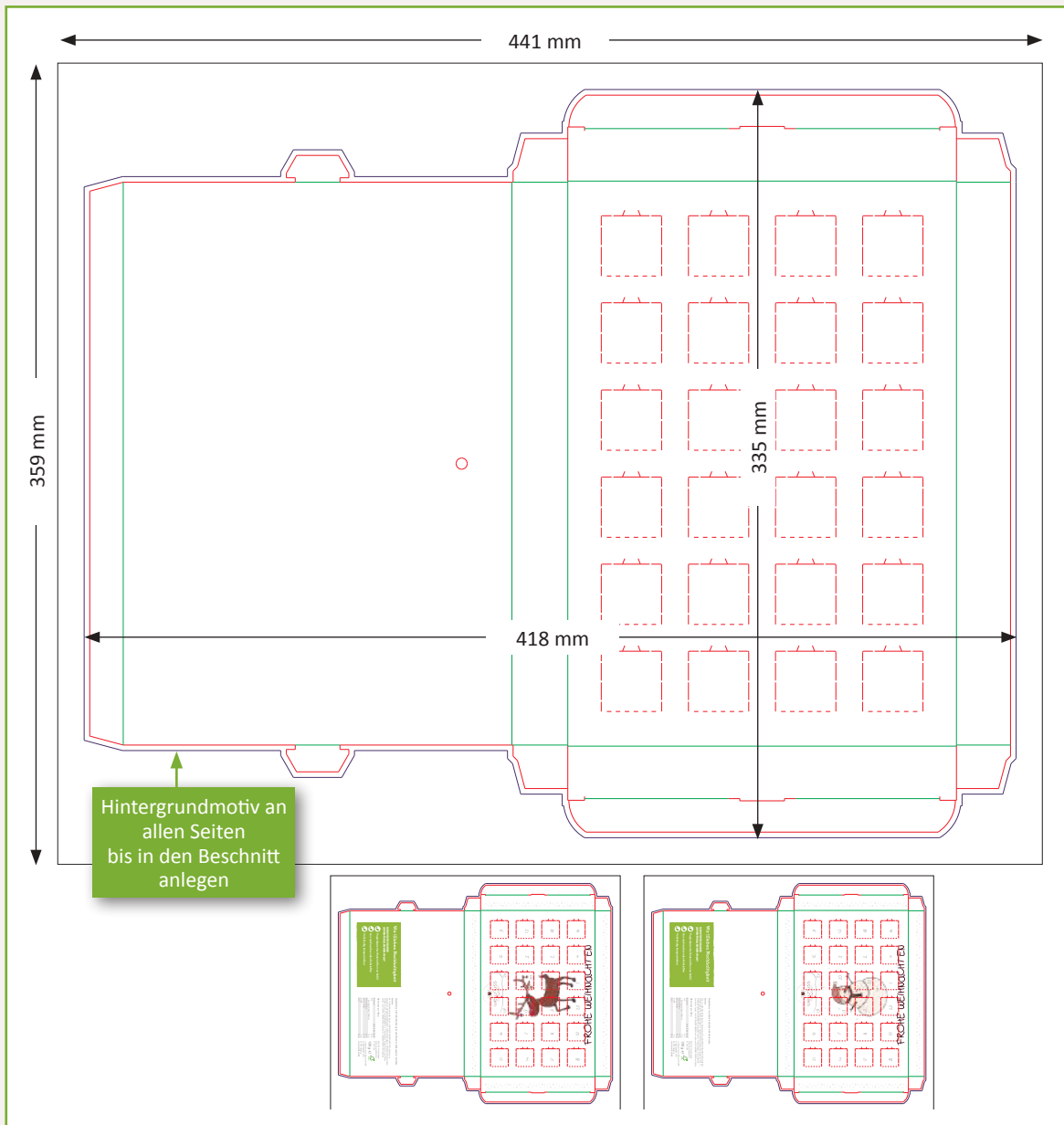


# Anleitung zur Druckdatenerstellung für Premium Adventskalender



## Technische Daten

- ✓ **Datenformat:** PDF-Standard PDF/X-4
- ✓ **Druckbereich:** 418 x 335 mm (inkl. 3 mm Beschnittzugabe an allen Seiten)
- ✓ **Endformat:** 412 x 329 mm
- ✓ **Farbmodus:** CMYK
- ✓ **Stanze:** Stanzskeize verwenden. **Die Ebene mit der Stanze beim Schreiben des Druck-PDFs ausblenden.** Sie druckt sonst mit.
- ✓ **Motiv:** Hintergrundgrafik füllend bis an den Rand des Druckbereiches einsetzen. Halten Sie mit allen Elementen einen Sicherheitsabstand von 3 mm nach innen zum Stanzrand ein. **Die Zahlen auf den Türen (1-24) bitte selbst auf der Grafikebene anlegen**
- ✓ **Schriften:** vollständig einbetten oder in Pfade konvertieren
- ✓ **Bilder:** mind. 300 ppi

## Inhaltliche Daten

- ✓ **Verkehrsbezeichnung:** Bezeichnung des Snacks
  - ✓ **Zutatenliste:** Mindestdruckhöhe von 1,2 mm (gemessen am kleinen „x“ oder „z“). **Allergene** müssen gefettet oder in Versalien dargestellt werden.
  - ✓ **Inverkehrbringer:** inkl. postfähiger Anschrift
- Nährwertangaben, Gewichtsangabe, Mindesthaltbarkeitsdatum**